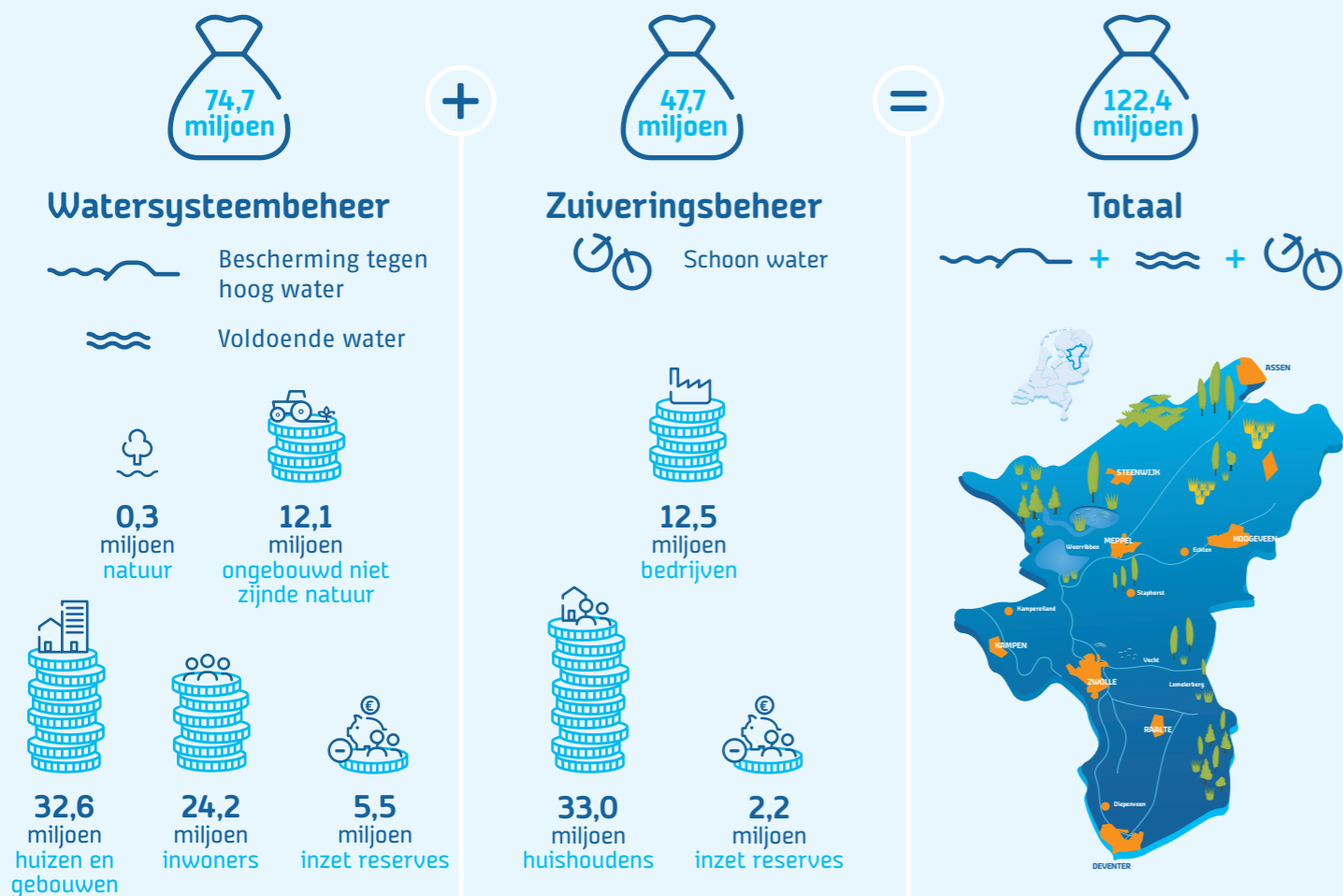


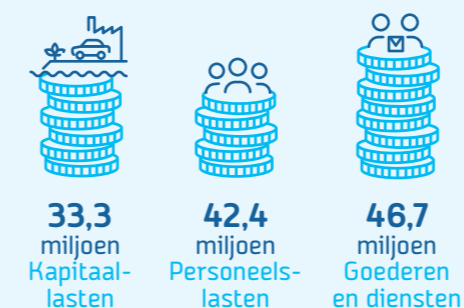
## Inkomsten € 122,4 mln.



## Uitgaven € 122,4 mln.



### Verdeling van de uitgaven



### Onze uitdagingen

- 1.** "In verbinding met de omgeving".  
Samenwerken aan 'uw waterschap'. Perfecte taakuitvoering/excellente dienstverlening/wij handelen met begrip voor wensen van inwoners en bedrijven.
- 2.** Betere aanpak gevolgen klimaatverandering (in landelijk én stedelijk gebied voor waterketen én watersysteem)
- 3.** Meer grondstoffen en energie uit afvalwater halen: bijdrage aan circulaire economie.
- 4.** Onze (water)infrastructuur is op orde.
- 5.** Doelmatig werken: kosten en prestaties zijn in verhouding.

### En wat betaal ik in 2019?

- |                             |                             |                             |                             |                         |                       |                         |                          |
|-----------------------------|-----------------------------|-----------------------------|-----------------------------|-------------------------|-----------------------|-------------------------|--------------------------|
| 1.  huur<br>€ 156<br>+4,7%* | 2.  koop<br>€ 247<br>+2,3%* | 3.  huur<br>€ 271<br>+6,2%* | 4.  koop<br>€ 361<br>+4,1%* | 5.<br>€ 3.287<br>+3,4%* | 6.<br>€ 451<br>+2,7%* | 7.<br>€ 1.488<br>+1,0%* | 8.<br>€ 22.620<br>+5,8%* |
|-----------------------------|-----------------------------|-----------------------------|-----------------------------|-------------------------|-----------------------|-------------------------|--------------------------|

\* Verandering ten opzichte van 2018

### Voorbeelden

1. Eenpersoonshuishouden met huurwoning (inwoner & 1 ve)
2. Eenpersoonshuishouden met koopwoning (inwoner, woning woz € 200.000 & 1 ve)
3. Meerpersoonshuishouden met huurwoning (inwoner & 3 ve)
4. Meerpersoonshuishouden met koopwoning (inwoner, woning woz € 200.000 & 3 ve)
5. Agrarisch bedrijf (waarde woz € 400.000, 40 hectares landbouwgrond & 3 ve)
6. Natuur (100 hectares natuur)
7. Groothandel (waarde woz € 2,4 miljoen & 7 ve)
8. Productiebedrijf (waarde woz € 12 miljoen & 300 ve)

ve = vervuilingseenheid

• Ieder huishouden betaalt vast bedrag waterschapsbelasting en eigenaren betalen ook watersysteembelasting op basis van WOZ waarde en/of hectares.

