

Renovatie en uitbreiding gemaal Wetering

Hier werken wij aan
flexibel peilbeheer



Meer informatie? Kijk op:
wdodelta.nl/gemaalwetering



Europees Landbouwfonds voor Plattelandsontwikkeling:
Europa investeert in zijn platteland

Dit jaar is volop gewerkt aan de renovatie en uitbreiding van het gemaal Wetering. Ook is de pompcapaciteit aangepast voor flexibel peilbeheer. Hiermee optimaliseren wij het waterpeilbeheer in de polder Wetering. Dit project is de derde fase van het project 'Water op maat voor landbouw en natuur in de polders rond Scheerwolde'.

Vergroten pompcapaciteit

Het poldergemaal Wetering heeft een grotere capaciteit gekregen om in de toekomst voldoende water te kunnen verpompen. Ook is capaciteitsvergroting nodig om de onlangs aangelegde waterbergingen in de oostelijke en westelijke polder in korte tijd leeg te kunnen pompen. Met de nieuwe pompen kan ook een lager polderpeil worden bereikt.

Ontwerp

In het gemaal zijn twee van de drie pompen vervangen. Een van de oude pompen blijft in het monumentale gemaal gehandhaafd als industrieel erfgoed. Tegenover het gemaal aan de westzijde van de Wetering is een nieuw gemaal met eigen uitstroomwerk gebouwd. Hierin is de derde nieuwe pomp geïnstalleerd.

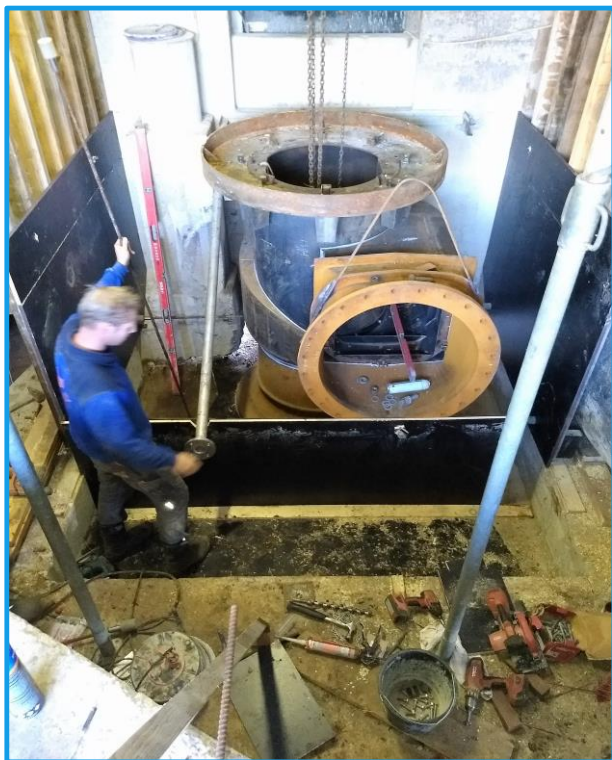
Bouwwerkzaamheden

Het aanbrengen en weer verwijderen van de lange damwandplanken voor de bouwkuip van het westelijke gemaal is moeizamer verlopen dan vooraf ingeschat. De gevolgen daarvan zijn ook in de directe omgeving helaas niet onopgemerkt gebleven. Uiteindelijk kon dit nieuwe gemaal in september in gebruik worden genomen en is het bouwterrein netjes afgewerkt.

Renovatie en uitbreiding gemaal Wetering

Bouwwerkzaamheden (vervolg)

Na de zomervakantie zijn de werkzaamheden gestart in het bestaande gemaal aan de oostzijde. Ook hier werd een tijdelijke pompinstallatie geplaatst voor bemaling van de oostelijke polder. In het gemaal werd het nodige gesloopt, onder andere twee grote gietijzeren slakkenhuizen van pompen en delen van de bestaande betonconstructies. Inmiddels staan de twee nieuwe pompen op hun plek en wordt de elektrische installatie van het gemaal vernieuwd. Buiten leggen we de laatste hand aan het maken van een nieuwe uitstroomgoot en renovatie van de deels aangetaste betonconstructies. Het beton van de duiker onder de vaarweg die de oostelijke en westelijke polder verbindt, bleek van slechte kwaliteit. Er zijn grote kunststof buizen in deze koker geschoven om weer een sterke en dichte verbinding te krijgen.



nieuwe pomp in opbouw

Planning

Volgens de oorspronkelijke planning zou het gemaal eind december in bedrijf worden genomen. Door uitloop van werkzaamheden en het mijden van opstartrisico's tijdens de komende vakantieperiode, is dit uitgesteld tot eind januari. Dan verwijderen we de tijdelijke pompinstallatie en wordt de oude beschoeiing aan in- en uitstroomzijde van het gemaal vernieuwd. Als laatste brengen we de verhardingen aan en werken het bouwterrein af. Uitgaande van een werkbare winterperiode verwachten we dat eind maart alle werkzaamheden gereed zijn.



nieuwe uitstroomgoot

Ingebruikname gemaal

Volgend voorjaar nemen wij het gerenoveerde gemaal met een officieel tintje in gebruik. U wordt daar als omgeving uiteraard bij betrokken.

Contact

Voor meer informatie over dit project kunt u contact opnemen met de projectleider van het waterschap, Ben Sluiter, telefoon: 088 - 2331521, e-mail: bensluiter@wdodelta.nl of kijk op wdodelta.nl/gemaalwetering.